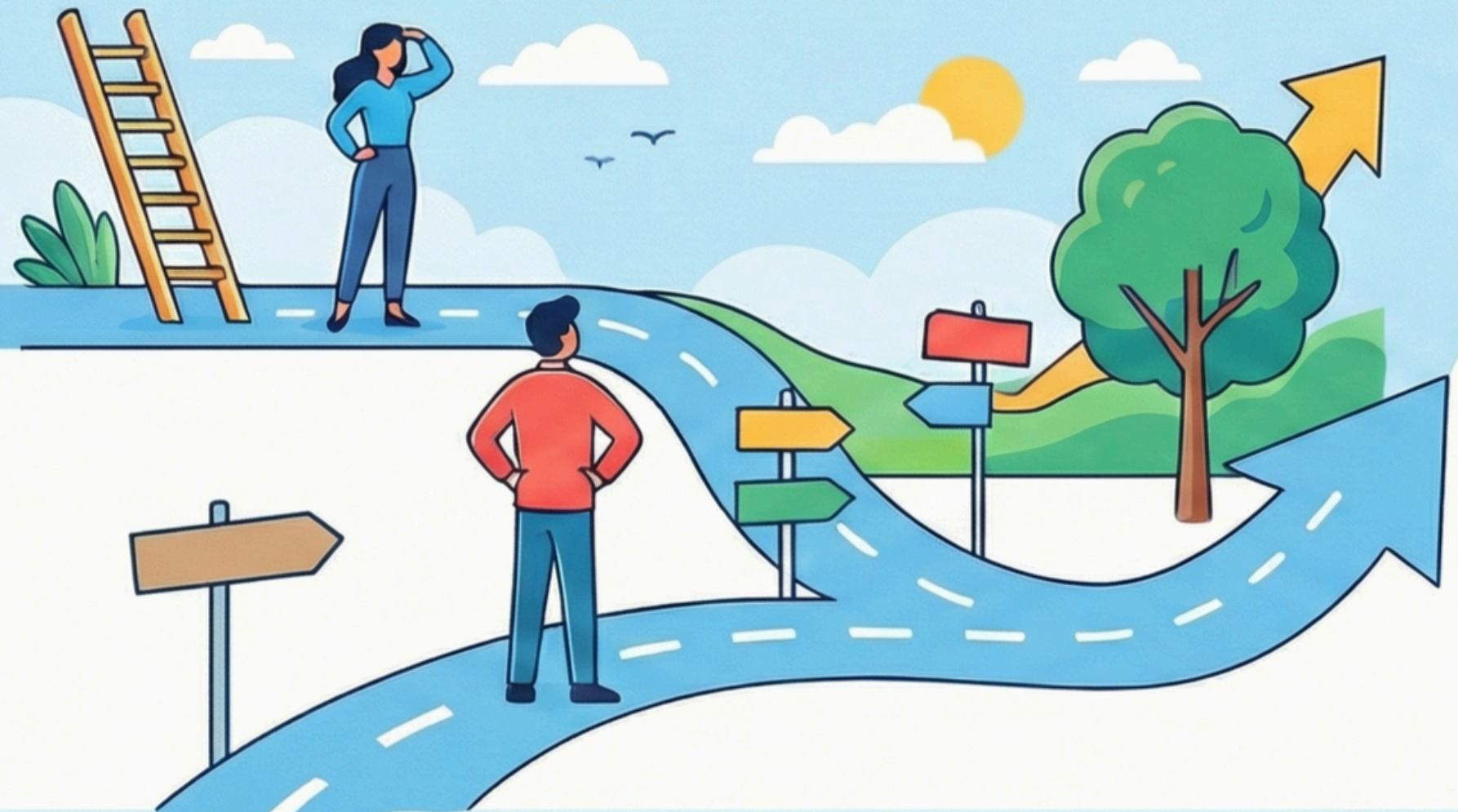


SJM Avocat le nouvel entretien de parcours professionnel


L'Entretien de Parcours Professionnel : La Nouvelle Norme




Nouveau nom, nouveaux objectifs
L'ancien "entretien professionnel" est remplacé par l'entretien de parcours professionnel pour mieux refléter son objectif de gestion de carrière à long terme.

Thèmes à aborder obligatoirement
L'entretien doit couvrir les compétences, le parcours du salarié, ses besoins en formation, ses souhaits d'évolution, ainsi que l'activation de son CPF et le recours au conseil en évolution professionnelle.

Calendrier de mise en application



26 octobre 2025
(sauf accord collectif)



au plus tard le
1er octobre 2026
pour tous les accords
en cours.

Attention : Ce n'est pas un entretien d'évaluation
Cet entretien est un moment d'échange sur les perspectives d'évolution du salarié et ne doit pas porter sur l'évaluation de son travail.

Comparatif : Avant vs Après la Réforme

	Entretien professionnel (Avant)	Entretien de parcours professionnel (Après)
Premier entretien	Dans les 2 ans suivant l'embauche	Dans l'année suivant l'embauche
Périodicité suivante	Tous les 2 ans (sauf accord)	Dans les 4 ans (sauf accord)
Bilan récapitulatif	Tous les 6 ans	Tous les 8 ans
Après une longue absence	Obligatoire au retour	Obligatoire, sauf si un entretien a eu lieu dans les 12 mois précédents

Sanction en cas de non-respect
Pour les entreprises de 50 salariés et plus, le non-respect des obligations entraîne un abondement de 3 000 € sur le Compte Personnel de Formation (CPF) du salarié.

Nouveauté : 2 Entretiens Spécifiques pour les Salariés Expérimentés

L'Entretien de Mi-Carrière



Quand ? Vers 45 ans
Doit être organisé dans les 2 mois qui suivent la visite médicale de mi-carrière, qui a lieu en principe l'année du 45e anniversaire du salarié.

Objectif : Prévenir et adapter
Vise à discuter de l'adaptation du poste de travail, de la prévention de l'usure professionnelle et des besoins en formation ou des souhaits de mobilité.

Lien direct avec la santé au travail
Les propositions du médecin du travail peuvent être discutées lors de cet entretien pour sécuriser le parcours professionnel.

L'Entretien de Fin de Parcours Professionnel



Quand ? À l'approche de la retraite
Doit intervenir dans les 2 années qui précèdent le 60e anniversaire du salarié (généralement à 58 ou 59 ans).

Objectif : Anticiper et aménager
Permet d'aborder les conditions de maintien dans l'emploi et les possibilités d'aménagement de fin de carrière (temps partiel, retraite progressive).